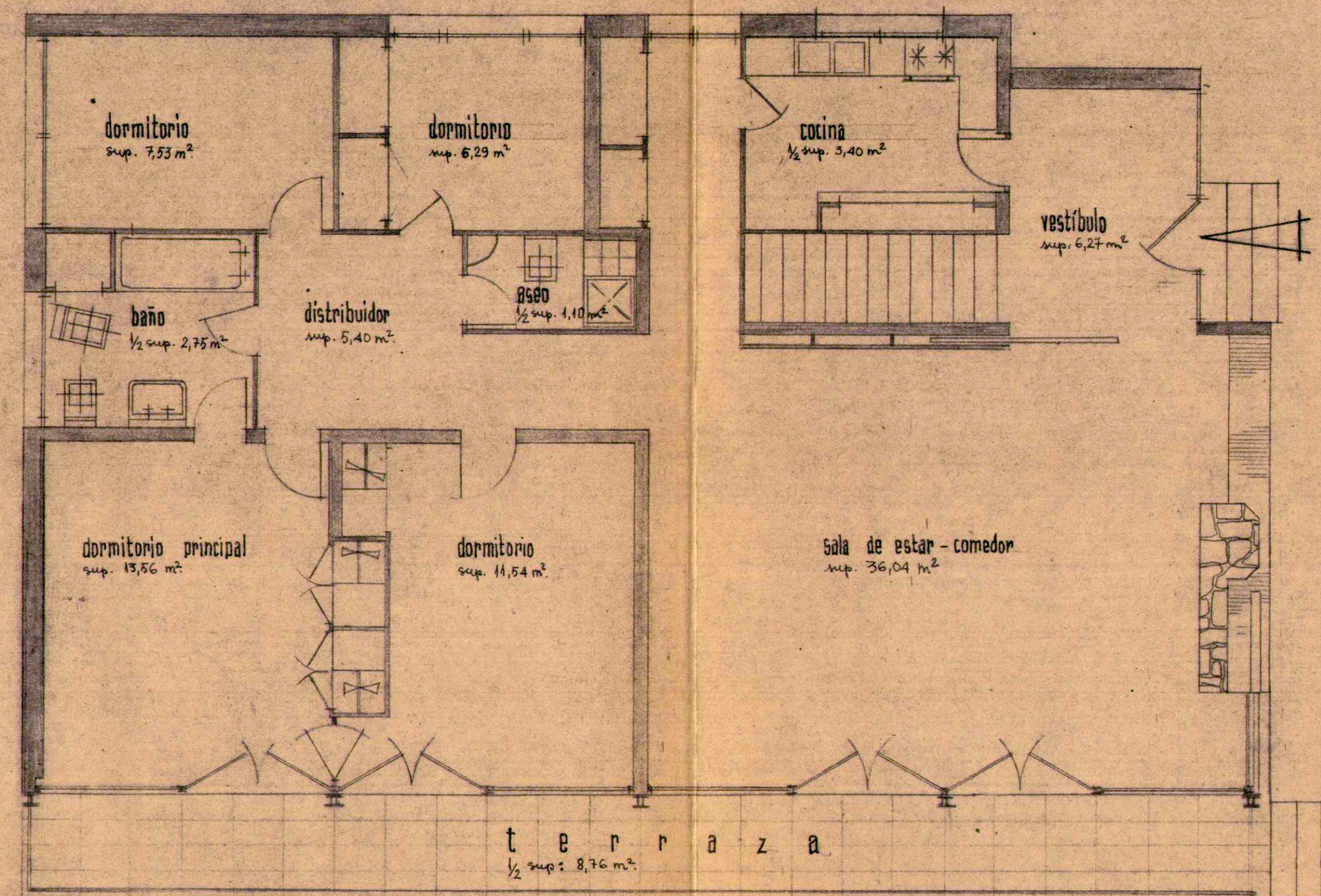


pl.
cimientos

pl.
principal

superficie construida: 73.10 m²
superficie útil: 36.55 m²



superficie construida: 156.00 m²
superficie útil: 101.64 m²

prop. juan masjuan *Maxpian*
arq. jorge capell *capell*



proyecto de chalet unifamiliar

en matorral, parcela "el miró" (área) noviembre 1959

planta

e. 1:50