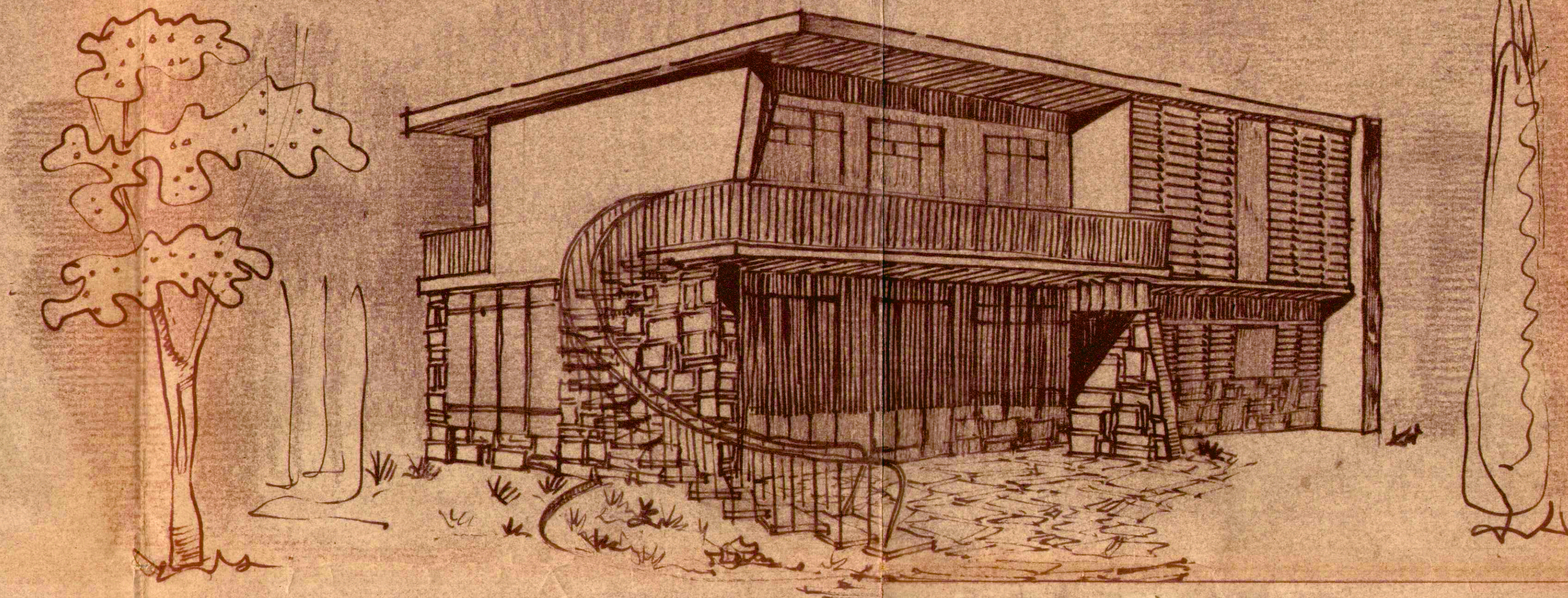
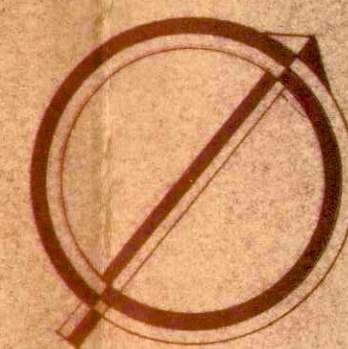
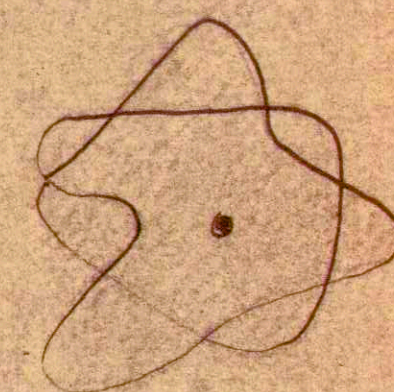


planta baja



perspectiva



norte

hoja n° 1  
perspectiva y  
planta baja.  
(escala 1/50)

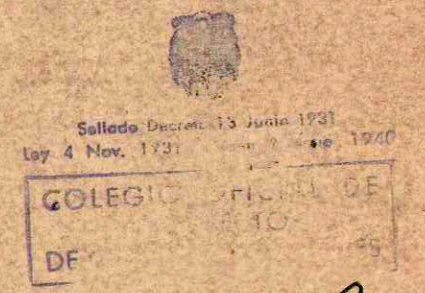
proyecto:

para d. amadeo bagués  
en mataró (carr. general)  
13 mayo 1955

chalet aislado

el propietario: el arquitecto:

*Amadeo Bagués* *J. Capell*  
teléf. 15-20  
san agustín, 20  
arquitecto mataró



16 JUN 1955

