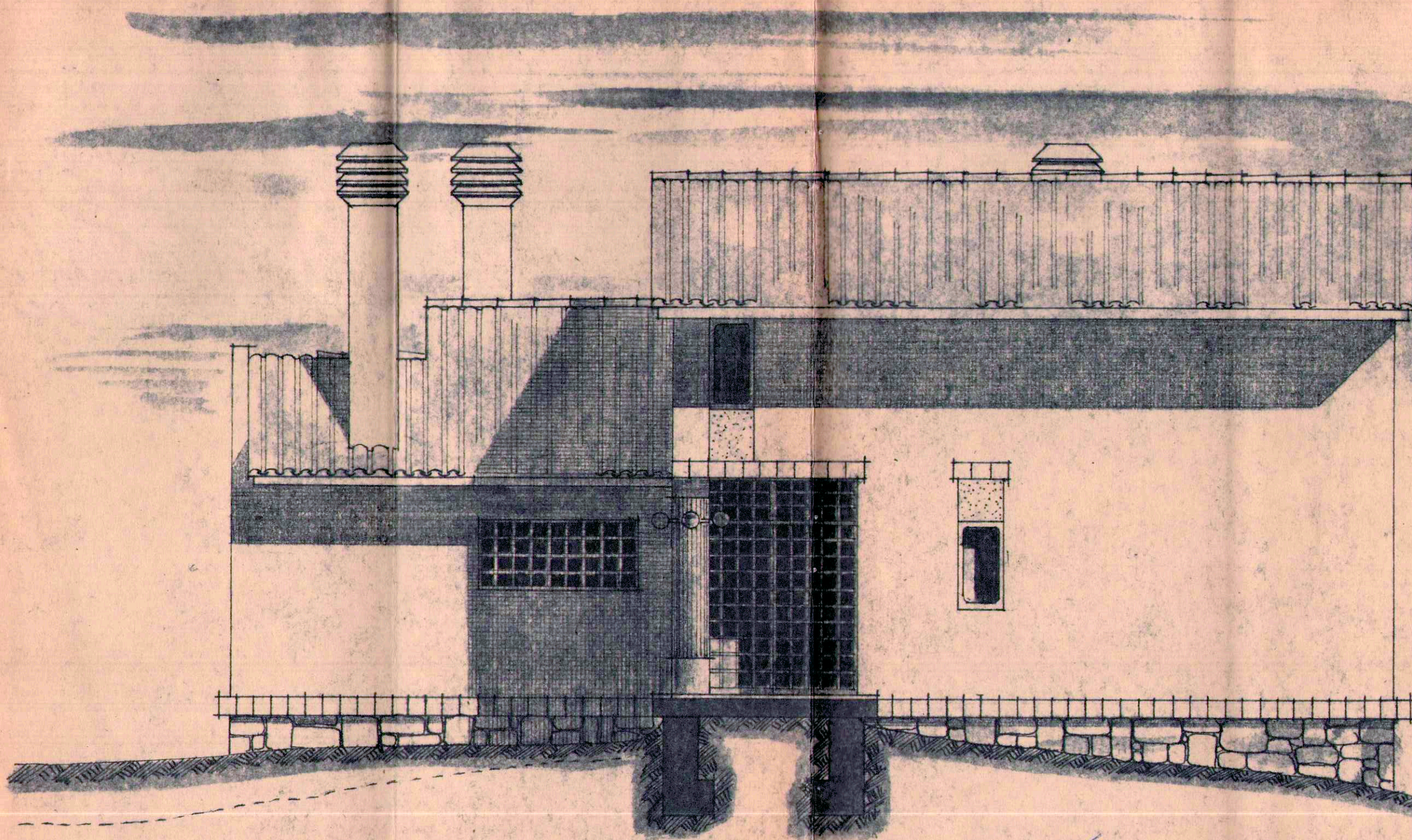


FAÇANA al MAR

dieciunve



FAÇANA PLAÇA

Sello de Decreto 18 Junio 1931
Ley 4 Nov. 1931 Orden 9 Mayo 1945
COLEGIO OFICIAL DE
ARQUITECTOS
DE CATALUÑA Y BALEARES

11 MAYO 1968

48680

rep.
ANGELA ILBA

arq.
JORDI PELL

VIVIENDA UNIFAMILIAR

MATARO - urb. en. salvador - parcela "C"

fachadas mar i plaza

dib.

contr.

esc. 1:50

copias

expediente:

0545

6